

**Статистический анализ
результатов муниципальной диагностической работы в формате единого государственного экзамена учащихся 11-х классов
общеобразовательных организаций Старооскольского городского округа
по РУССКОМУ ЯЗЫКУ**

1. Основание для проведения:

- приказ управления образования администрации Старооскольского городского округа Белгородской области от 15 декабря 2021 года №1534 «О проведении муниципальной диагностической работы по русскому языку в формате единого государственного экзамена в общеобразовательных организациях Старооскольского городского округа 23 декабря 2021 года».

2. Цель проведения: подготовка выпускников 11-х классов Старооскольского городского округа к государственной итоговой аттестации по образовательным программам среднего общего образования в 2021/2022 учебном году, ознакомление с содержанием контрольно-измерительных материалов единого государственного экзамена по русскому языку.

3. Дата проведения: 23 декабря 2021 года.

4. Длительность выполнения работы – 3 часа 30 минут (210 минут).

5. Количество участников – 825 человек.

6. Контрольно-измерительные материалы: работа состояла из 2-х частей, включающих в себя 27 заданий, различающихся формой и уровнем сложности.

Первая часть содержала 26 заданий с кратким ответом.

Вторая часть содержала одно задание открытого типа с развёрнутым ответом (сочинение), проверяющее умение создавать собственное высказывание на основе прочитанного текста.

Максимальный балл за выполнение всей работы - 58 баллов.

Работа состояла из 2 вариантов.

**Результаты МДР-11 в формате ЕГЭ по РУССКОМУ ЯЗЫКУ обучающихся 11-х классов общеобразовательных организаций
Старооскольского городского округа**

Таблица 1

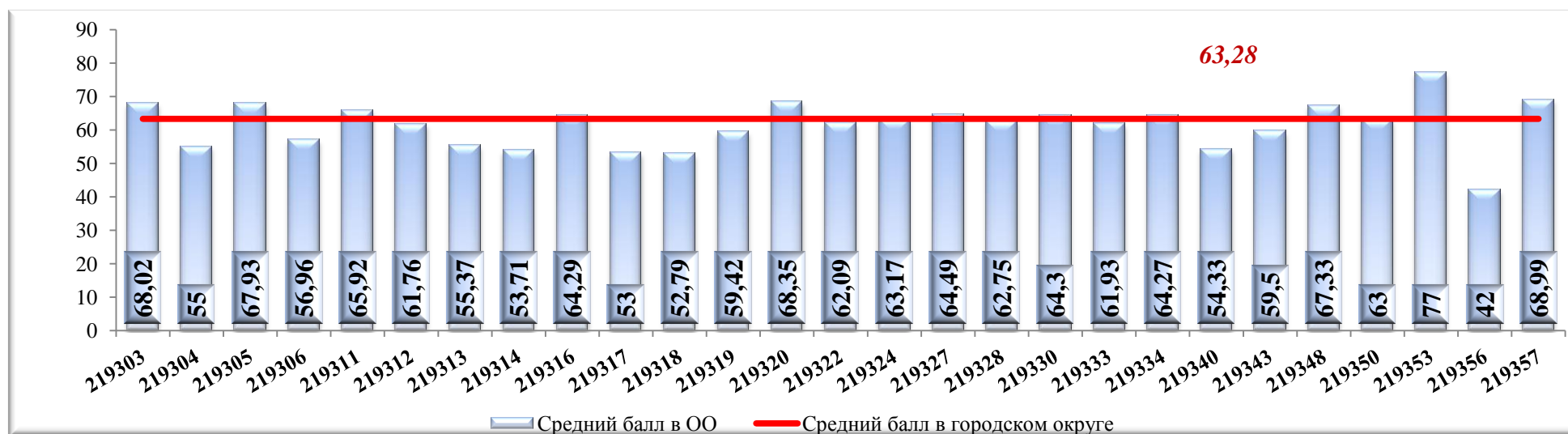
№ п/п	Код ОО	Наименование ОО	Кол-во участников в (чел.)	Преодолил и порог (чел.)	Не преодолел и порог	Получил и 100 баллов	Получил и более 80 баллов	Средний балл	Получили результат выше среднего показателя в округе (63,28)		Успеваемость (%)
									чел.	%	
1	219303	МАОУ "ОК "Лицей №3" имени С.П.Угаровой"	44	44	0		7	68,02	29	65,9%	100,0%
2	219304	ОАНО "Православная гимназия №38"	10	10	0		1	55,00	1	10,0%	100,0%
3	219305	МБОУ "СОШ № 5 с УИОП"	15	15	0	1	5	67,93	8	53,3%	100,0%
4	219306	МБОУ "СОШ №6"	23	23	0		2	56,96	8	34,8%	100,0%
5	219311	МБОУ "СОШ № 11"	26	26	0		2	65,92	17	65,4%	100,0%
6	219312	МБОУ "СОШ № 12 с УИОП"	25	25	0		2	61,76	13	52,0%	100,0%
7	219313	МБОУ "ЦО "Перспектива"	19	17	2		1	55,37	7	36,8%	89,5%
8	219314	МБОУ "СОШ № 14" имени А. М. Мамонова	17	17	0		0	53,71	5	29,4%	100,0%
9	219316	МБОУ "СОШ № 16 с УИОП"	38	38	0		5	64,29	19	50,0%	100,0%
10	219317	МБОУ "СОШ № 17"	24	24	0		0	53,00	4	16,7%	100,0%
11	219318	МБОУ "Гимназия № 18"	38	38	0		0	52,79	9	23,7%	100,0%
12	219319	МАОУ "СШ №19 - корпус кадет "Виктория"	38	38	0		3	59,42	15	39,5%	100,0%
13	219320	ОГБОУ "СОШ № 20 с УИОП г. Старого Оскола"	86	86	0	1	15	68,35	61	70,9%	100,0%
14	219321	МБОУ "СОШ №21"	карантин								
15	219322	МБОУ "ЦО-СШ №22"	22	22	0		3	61,90	10	45,5%	100,0%
16	219324	МАОУ "СОШ № 24 с УИОП"	64	64	0		8	63,17	34	53,1%	100,0%
17	219327	МАОУ "СОШ № 27 с УИОП"	43	43	0		4	64,49	21	48,8%	100,0%
18	219328	МБОУ "СОШ №28 с УИОП имени А. А. Угарова"	56	56	0		3	62,75	32	57,1%	100,0%
19	219330	МБОУ "СОШ №30"	27	27	0		2	64,30	16	59,3%	100,0%

Муниципальное бюджетное учреждение «Старооскольский центр оценки качества образования»

20	219333	МАОУ "СПШ № 33"	45	45	0		3	61,93	17	37,8%	100,0%
21	219334	МБОУ "СОШ № 34"	48	48	0		3	64,27	27	56,3%	100,0%
22	219340	МБОУ "СО Городищенская школа с УИОП"	3	3	0		0	54,33	0	0,0%	100,0%
23	219343	МБОУ "СО Ивановская школа"	2	2	0		0	59,50	0	0,0%	100,0%
24	219348	МБОУ "СО Монаковская школа"	6	6	0		1	67,33	3	50,0%	100,0%
25	219350	МБОУ "ОК "Озёрки"	3	3	0		0	63,00	2	66,7%	100,0%
26	219353	МБОУ "Роговатовская СОШ с УИОП"	3	3	0		1	77,00	3	100,0%	100,0%
27	219356	МБОУ "Шаталовская СОШ"	2	1	1		0	42,00	1	50,0%	50,0%
28	219357	МАОУ "СОШ № 40"	98	98	0		22	68,99	63	64,3%	100,0%
Итого в округе			825	822	3	2	93	63,28	425	45,8%	99,6%

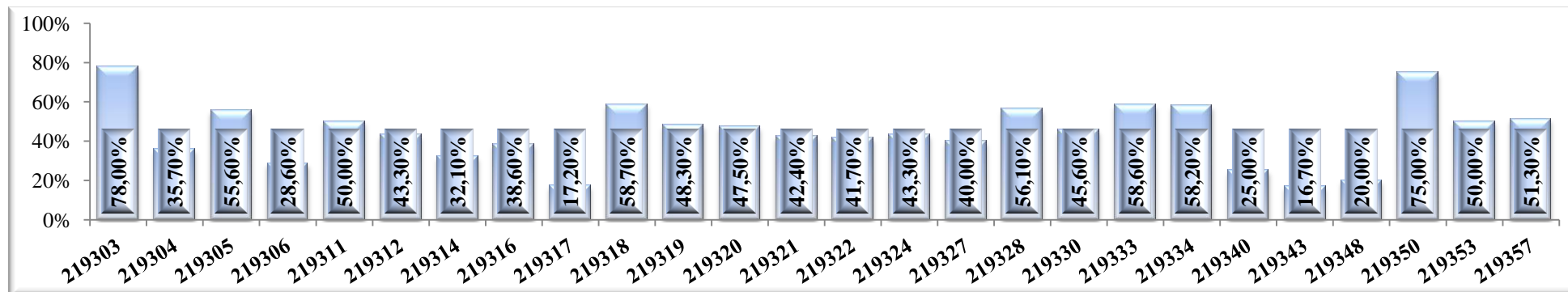
Средний балл МДР-11 по РУССКОМУ ЯЗЫКУ обучающихся 11-х классов общеобразовательных организаций Старооскольского городского округа в сравнении со средним показателем в городском округе

Диаграмма 1



Доля участников МДР -11 по РУССКОМУ ЯЗЫКУ, получивших результат выше среднего балла в городском округе

Диаграмма 2

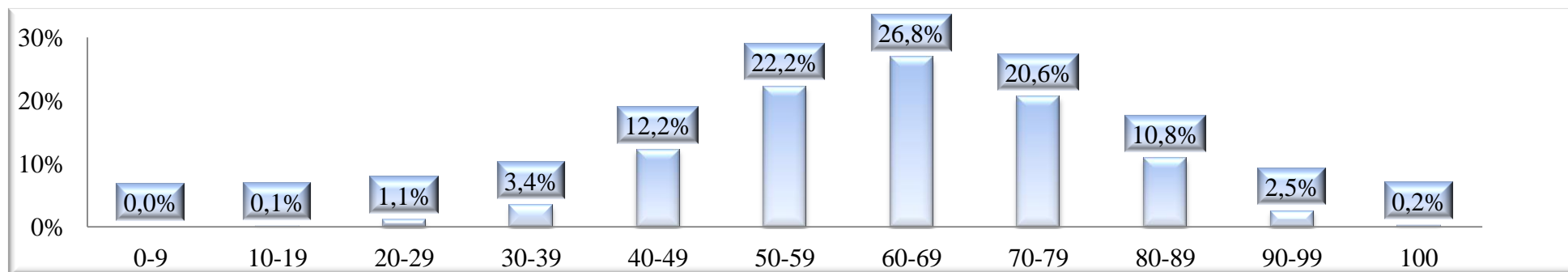


Распределение участников МДР-11 по РУССКОМУ ЯЗЫКУ по диапазонам тестовых баллов

Таблица 2

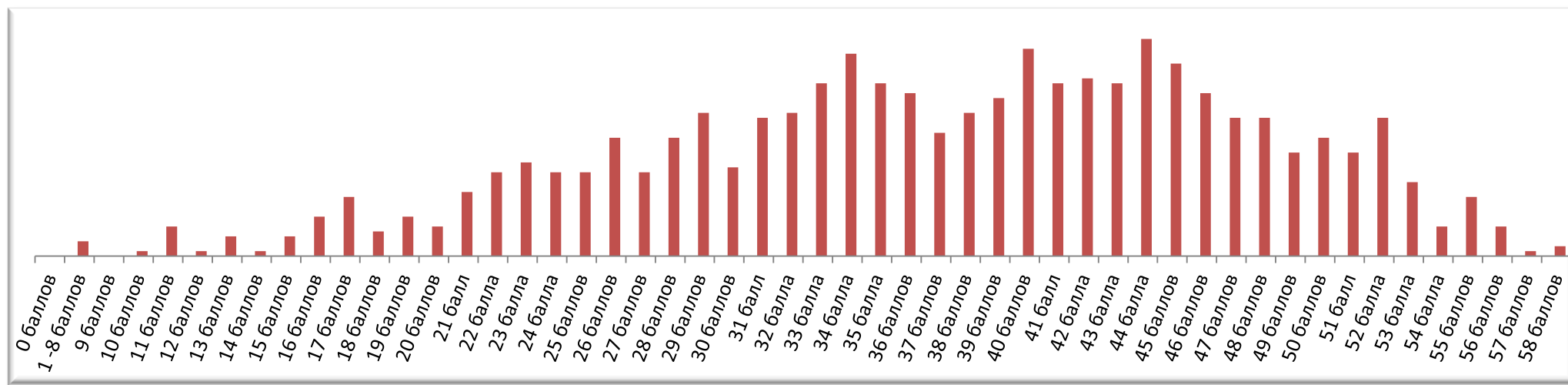
Диапазон тестовых баллов	0-9	10-19	20-29	30-39	40-49	50-59	60-69	70-79	80-89	90-99	100
Количество участников ЕГЭ (чел)	0	1	9	28	101	183	221	170	89	21	2
Доля участников ЕГЭ (%)	0,0%	0,1%	1,1%	3,4%	12,2%	22,2%	26,8%	20,6%	10,8%	2,5%	0,2%

Диаграмма 3



Распределение участников МДР-11 по количеству полученных баллов за всю работу по РУССКОМУ ЯЗЫКУ

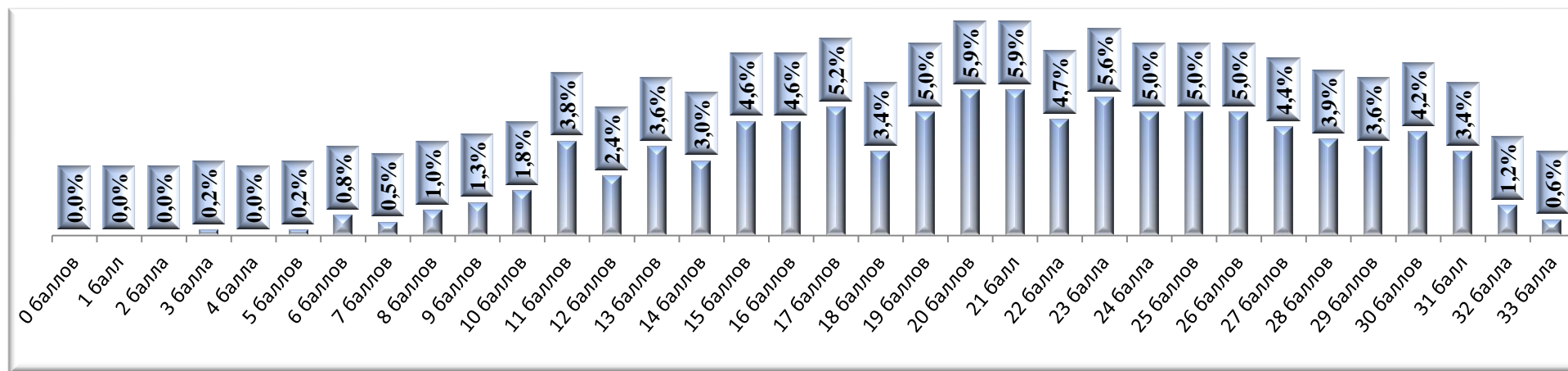
Диаграмма 4



Часть 1.

Распределение участников МДР-11 по полученным баллам за выполнение заданий части 1 по РУССКОМУ ЯЗЫКУ

Диаграмма 5



Статистическая трудность выполнения заданий первой части

Таблица 3

Задание	Проверяемые элементы содержания	Уровень сложности	Количество участников	Количество участников, получивших			
				0 баллов		1 балл	
				чел.	%	чел.	%
1	Информационная обработка письменных текстов различных стилей и жанров	Б	825	417	50,5%	408	49,5%
2	Средства связи предложений в тексте. Отбор языковых средств в тексте в зависимости от темы, цели, адресата и ситуации общения	Б	825	529	64,1%	296	35,9%
3	Лексическое значение слова	Б	825	47	5,7%	778	94,3%
4	Орфоэпические нормы (постановка ударения)	Б	825	229	27,8%	596	72,2%
5	Лексические нормы (употребление слова в соответствии с точным лексическим значением и требованием лексической сочетаемости)	Б	825	433	52,5%	392	47,5%
6	Лексические нормы	Б	825	154	18,7%	671	81,3%
7	Морфологические нормы (образование форм слова)	Б	825	508	61,6%	317	38,4%
9	Правописание корней	Б	825	360	43,6%	465	56,4%
10	Правописание приставок	Б	825	422	51,2%	403	48,8%
11	Правописание суффиксов различных частей речи (кроме -Н-/-НН-)	Б	825	502	60,8%	323	39,2%
12	Правописание личных окончаний глаголов и суффиксов причастий	Б	825	396	48,0%	429	52,0%
13	Правописание НЕ и НИ	Б	825	105	12,7%	720	87,3%
14	Слитное, дефисное, раздельное написание слов	Б	825	382	46,3%	443	53,7%
15	Правописание -Н- и -НН- в различных частях речи	Б	825	228	27,6%	597	72,4%
16	Знаки препинания в простом осложнённом предложении (с однородными членами). Пунктуация в сложносочинённом предложении и простом предложении с однородными членами	Б	825	455	55,2%	370	44,8%
17	Знаки препинания в предложениях с обособленными членами (определениями, обстоятельствами, приложениями, дополнениями)	Б	825	331	40,1%	494	59,9%
18	Знаки препинания в предложениях со словами и конструкциями, грамматически не связанными с членами предложения	Б	825	289	35,0%	536	65,0%
19	Знаки препинания в сложноподчинённом предложении	Б	825	255	30,9%	570	69,1%
20	Знаки препинания в сложном предложении с разными видами связи	Б	825	326	39,5%	499	60,5%
21	Пунктуационный анализ	Б	825	359	43,5%	466	56,5%
22	Текст как речевое произведение. Смысловая и композиционная целостность текста	Б	825	372	45,1%	453	54,9%

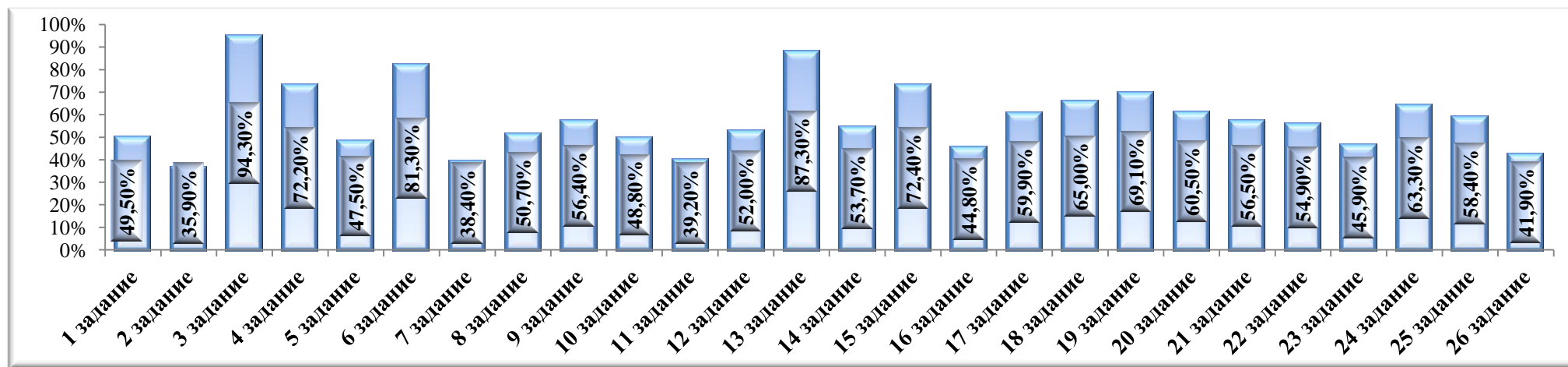
Муниципальное бюджетное учреждение «Старооскольский центр оценки качества образования»

23	Функционально-смысловые типы речи	Б	825	446	54,1%	379	45,9%
24	Лексическое значение слова. Синонимы. Антонимы. Омонимы. Фразеологические обороты. Группы слов по происхождению и употреблению	Б	825	303	36,7%	522	63,3%
25	Средства связи предложений в тексте	Б	825	343	41,6%	482	58,4%

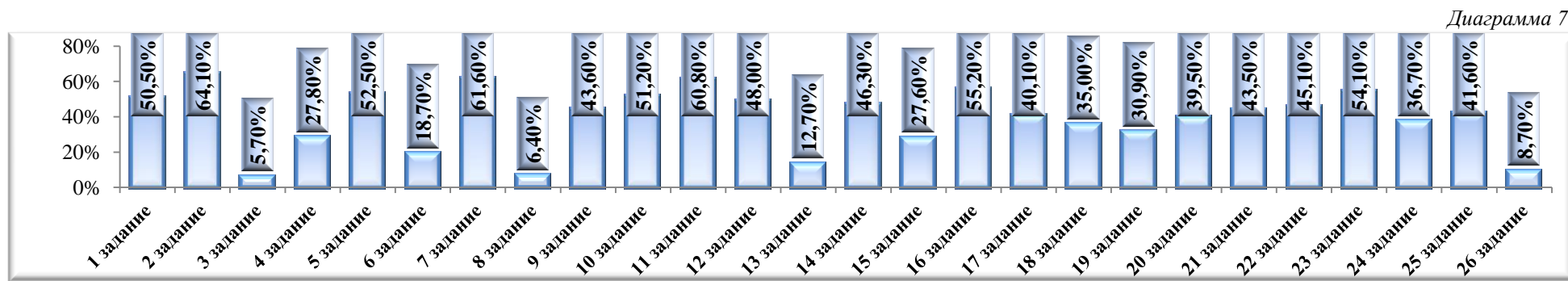
Задание	Проверяемые элементы содержания	Уровень сложности	Количество участников	Количество участников, получивших											
				0 баллов		1 балл		2 балла		3 балла		4 балла		5 баллов	
				чел.	%	чел.	%	чел.	%	чел.	%	чел.	%	чел.	%
8	Синтаксические нормы. Нормы согласования. Нормы управления	Б	825	53	6,4%	51	6,2%	83	10,1%	83	10,1%	137	16,6%	418	50,7%
26	Речь. Языковые средства выразительности	Б	825	72	8,7%	72	8,7%	133	16,1%	202	24,5%	346	41,9%		

Доля участников, набравших максимальный балл за выполнение заданий первой части

Диаграмма 6



Доля участников, не справившихся с заданиями первой части

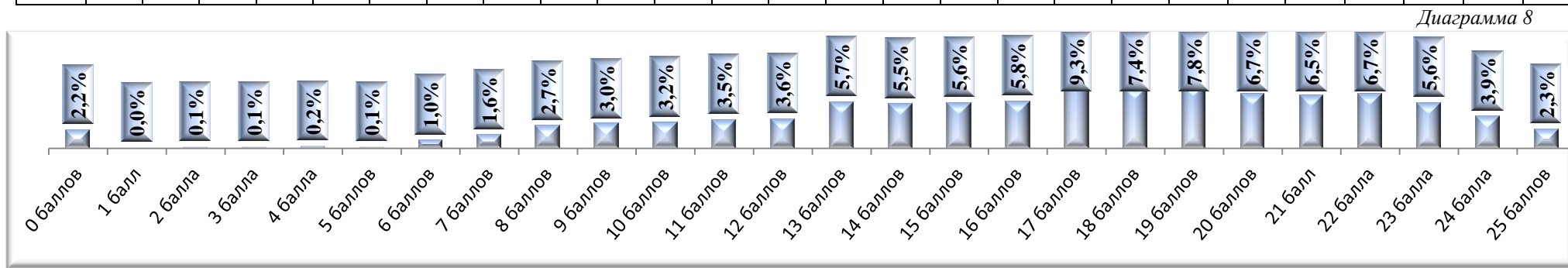


Часть 2 (сочинение)

Распределение участников МДР-11 по полученным баллам за выполнение заданий второй части по РУССКОМУ ЯЗЫКУ

Таблица 4

Кол-во участников	0 баллов	1 балл	2 балла	3 балла	4 балла	5 баллов	6 баллов	7 баллов	8 баллов	9 баллов	10 баллов	11 баллов	12 баллов	13 баллов	14 баллов	15 баллов	16 баллов	17 баллов	18 баллов	19 баллов	20 баллов	21 балл	22 балла	23 балла	24 балла	25 баллов
825	18	0	1	1	2	1	8	13	22	25	26	29	30	47	45	46	48	77	61	64	55	54	55	46	32	19



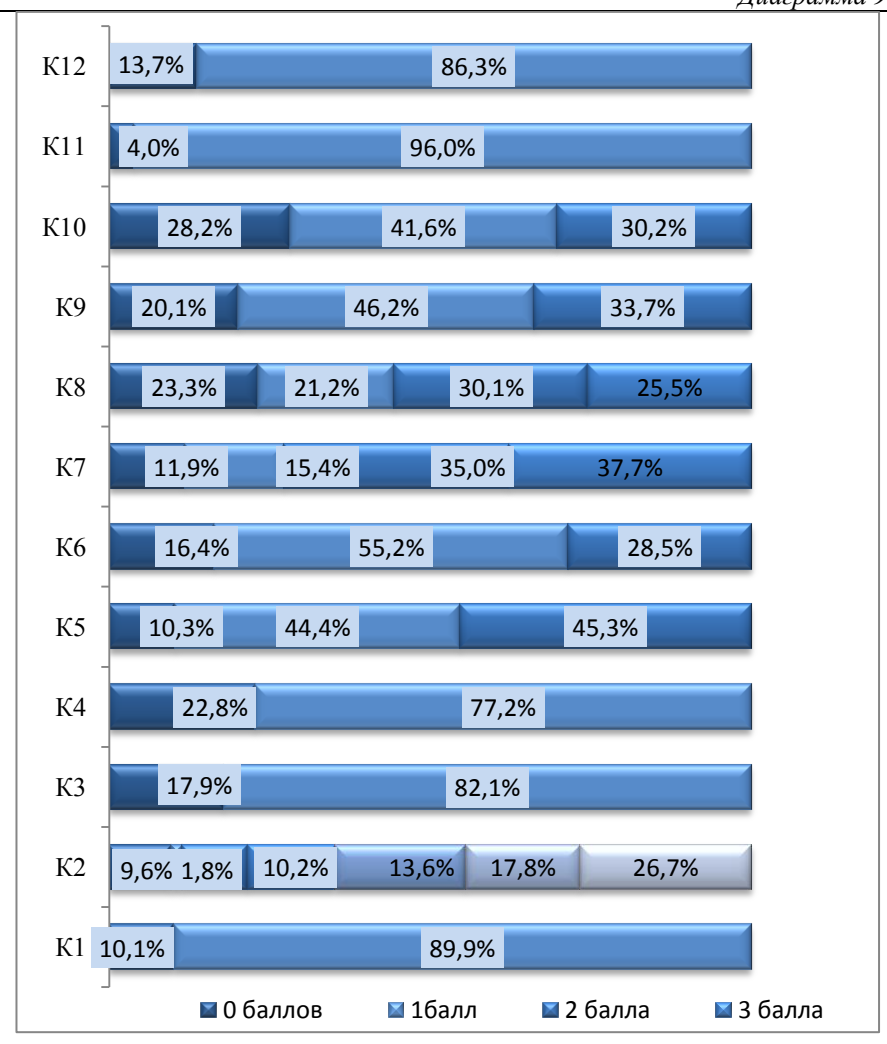
Статистическая трудность выполнения задания № 27 части 2 (сочинение)

Получили за сочинение 0 баллов – 18 человек (2,2%)

Таблица 5

Диаграмма 9

Критерии оценивания		Количество обучающихся, получивших						
		0 баллов	1 балл	2 балла	3 балла	4 балла	5 баллов	6 баллов
K1	Формулировка проблем исходного текста	83	742					
K2	Комментарий к сформулированной проблеме исходного текста	79	15	84	112	168	147	220
K3	Отражение позиции автора исходного текста	148	677					
K4	Отношение к позиции автора по проблеме исходного текста	188	637					
K5	Смысловая цельность, речевая связность и последовательность изложения	85	366	374				
K6	Точность и выразительность речи	135	455	235				
K7	Соблюдение орфографических норм	98	127	289	311			
K8	Соблюдение пунктуационных норм	192	175	248	210			
K9	Соблюдение языковых норм	166	381	278				
K10	Соблюдение речевых норм	233	343	249				
K11	Соблюдение этических норм	33	792					
K12	Соблюдение фактологической точности в фоновом материале	113	712					



Решаемость заданий МДР-11 по РУССКОМУ ЯЗЫКУ в сравнении с диапазоном предполагаемого процента ответов

Диаграмма 9

